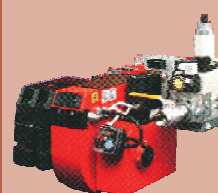
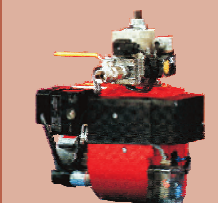
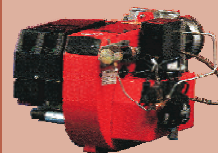
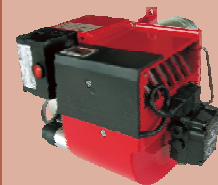




Tarifa de precios



Enero 2013

Toda relación comercial entre **TROIA ESPAÑA, S.L.**, y sus clientes se regirá por las siguientes condiciones generales de venta, que se entenderán aceptadas por el comprador en el momento de cursar un pedido.

1. PEDIDOS

La validez de cualquier pedido (INCLUSO TELEFÓNICO, EL CUAL DEBERÁ CONFIRMARSE POR ESCRITO A LA MAYOR BREVEDAD) queda condicionada a nuestra posterior aceptación, la cual se emitirá en el plazo máximo de 6 días. De no emitirse se entenderá no aceptado el pedido.

TROIA ESPAÑA S.L. se reserva el derecho de cancelar cualquier pedido si recibiera información comercial desfavorable del comprador. En todo caso por parte de TROIA ESPAÑA, S.L. se preavisará con cinco días de antelación a la fecha en que estuviera prevista la puesta a disposición de la mercancía la intención de cancelación del pedido a fin de que por el comprador pueda -a fin de mantener la vigencia de dicho pedido- garantizar suficientemente el pago o bien efectuar el mismo al contado.

2. PRECIOS

Los precios de nuestras tarifas no incluyen portes ni impuestos. Las variaciones legales impositivas serán directamente repercutibles al cliente, siendo a cargo del cliente todos aquellos impuestos que en el futuro pudieran gravar la entrega o venta de los productos. En cuanto a los portes, las variaciones al alza que puedan sufrir respecto a los habituales se entienden en todo caso aceptados por el cliente.

Las subidas de precio serán comunicadas por TROIA ESPAÑA, S.L. a sus Clientes en un plazo prudencial, y en cualquier caso entrarán en vigor en la fecha indicada en la nueva tarifa.

No se incluye en ningún caso puesta en marcha de los equipos.

3. CONDICIONES DE PAGO

Serán las reflejadas en cada pedido en el momento de su aceptación por TROIA ESPAÑA, S.L.. En el caso de que por TROIA ESPAÑA, S.L. se recibiera información que fundamente serias dudas sobre la solvencia o intención de pago por parte del cliente -con anterioridad a la entrega total o de entregas parciales de mercancía- podrá suspender las mismas estableciendo un plazo de cinco días a fin de que por el cliente pueda afianzarse o efectuarse el pago al contado, en consonancia a lo señalado en la condición primera de este documento.

4. PLAZOS Y FORMA DE ENTREGA

El plazo y forma de entrega aparecerá especificada en la aceptación del pedido, siendo el plazo estimativo sin vinculación expresa al mismo salvo especial acuerdo al respecto. Por ello, el retraso en la entrega sobre la fecha estimada no perjudicará el pedido ni dará lugar a indemnización alguna en favor del cliente.

La mercancía se entiende entregada en el momento de puesta a disposición de la misma al porteador. Salvo indicación expresa del cliente, el porte se realizará por los medios y empresas designadas por TROIA ESPAÑA, S.L. de entre las que operan habitualmente en el mercado.

5. GARANTÍA

Será condición inexcusable la remisión por el cliente de la carta de garantía en el plazo especificado en la misma, sometiéndose a las condiciones en la misma reflejadas.

6. DEVOLUCIONES

Deberán ser preavisadas por el cliente de forma inmediata a la recepción por su parte de la mercancía (SIEMPRE DENTRO DEL PLAZO DE QUINCE DÍAS DESDE DICHA RECEPCIÓN) o se admitirán en caso de defectos de la mercancía, siendo inexcusable la previa autorización por parte de TROIA ESPAÑA, S.L. de dicha devolución, la cual se realizará en la forma que, una vez preavisada la intención de devolución, acuerden las partes.

7. JURISDICCIÓN

Se someten los contratantes a los Juzgados y Tribunales de Vigo (Pontevedra) con renuncia expresa a cualquier otro fuero o jurisdicción.

LA TARIFA DE PRECIOS PODRÁ SER MODIFICADA EN CUALQUIER MOMENTO SIN PREVIO AVISO

Condiciones generales de venta	B - 02
Índice	B - 03

QUEMADORES GASÓLEO

• 1 Etapa - Monofásicos

ST 108 E	B - 04
B10 E - B10 FUV	B - 06
B20 KA/K - B20 KAV/KV	B - 08
B30 A - B40 A	B - 10

• 2 Etapas - 2 Llamas - Monofásicos

B20 KA2/K2 - B30 2A - B30 A2.2H	B - 12
---------------------------------------	--------

• 2 Llamas - Monofásicos

B40 A2.2 - B40 A2.2H - B45 A2.2 - B45 A2.2H	B - 14
---	--------

• 2 Llamas - Trifásicos

B55 2 - B55 2H - B65 2 - B65 2H	B - 16
---------------------------------------	--------

• 3 Llamas - Trifásicos

B70 2/3 - B80 2/3	B - 18
-------------------------	--------

QUEMADORES GAS NATURAL / GLP

• 1 Etapa - Monofásicos

STG 120/2 - STG 146/2	B - 20
BG100 - BG150 - BG200	B - 22
BG300 - BG400	B - 24

• 2 Etapas - Monofásicos

BG200-2	B - 26
---------------	--------

• 2 Etapas o Modulantes - Monofásicos

BG300-2 - BG300-M - BG400-2 - BG400-M	B - 28
BG450-2 - BG450-M	B - 30

• 2 Etapas o Modulantes - Trifásicos

BG550-2 - BG550-M - BG650-2 - BG650-M	B - 32
---	--------

• Modulantes - Trifásicos

BG700 - BG800 - BG900	B - 34
-----------------------------	--------

TARIFA PUESTA EN MARCHA QUEMADORES

QUEMADORES GASOIL:

• Quemador ST-108E	60,00 €
• Quemador B10E - B10FUV - B20KA/K - B20KAV/KV ..	60,00 €
• Quemador B30A / B40A	90,00 €
• Quemador B20KA2/K2 - B302A/A2.2H - B40A2.2H ..	120,00 €
• Quemador B45A2.2/H	150,00 €
• Quemador B55-2/2H - B65-2/2H	200,00 €
• Quemador B70 2/3	325,00 €
• Quemador B80 2/3	400,00 €

QUEMADORES GAS:

• Quemador STG120/2 - STG146/2	90,00 €
• Quemador BG100/150/200	90,00 €
• Quemador BG300/400	120,00 €
• Quemador BG200-2 - BG300-2 - BG400-2	150,00 €
• Quemador BG450-2	180,00 €
• Quemador BG550-2 - BG650-2	325,00 €
• Quemador BG700	400,00 €
• Quemador BG800 - BG950	475,00 €

TARIFA COMPLEMENTOS QUEMADORES

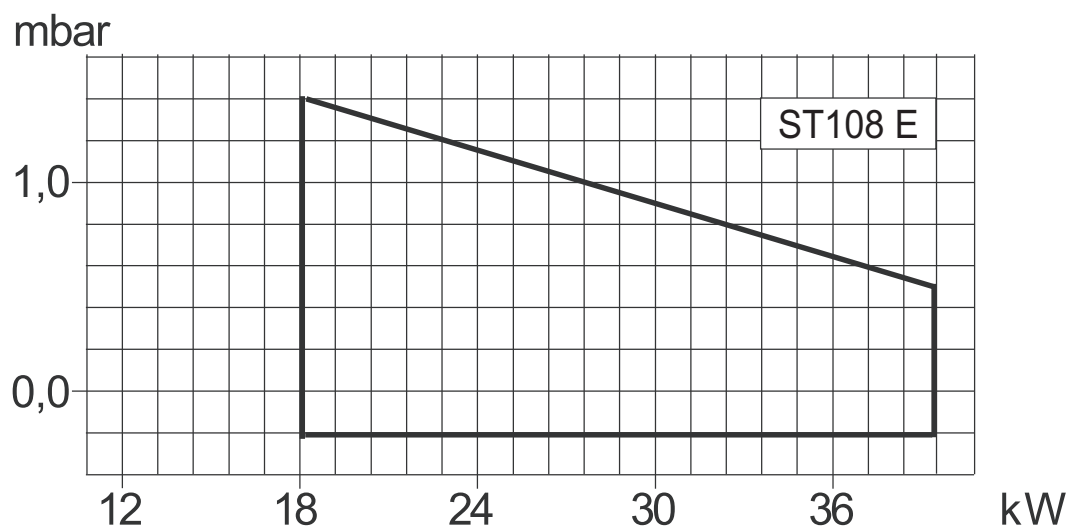
CÓDIGO	DESCRIPCIÓN	Precio €
018597	CONTROL DE ESTANQUEIDAD VPS 504 S02	600,04
961199	TERMOSTATO ELECTRÓNICO R316M C/SONDA*	690,55
961202	TERMOSTATO ELECTRÓNICO R316T C/SONDA*	692,00

* Consultar montaje



- Diseñado y fabricado bajo la norma europea EN 267.
- Dimensiones reducidas.
- Componentes estándar fácilmente reemplazables.
- Soltando un tornillo de fijación, todos los componentes internos quedan accesibles.
- Posibilidad de la entrada de aire mediante conducto exterior o admisión de aire convencional.
- Transformador electrónico para obtener un encendido preciso.
- Caja de control Siemens LOA24.
- Bomba gasóleo Suntec AS47C.
- Euroconector para facilitar la instalación.

Curva de selección:



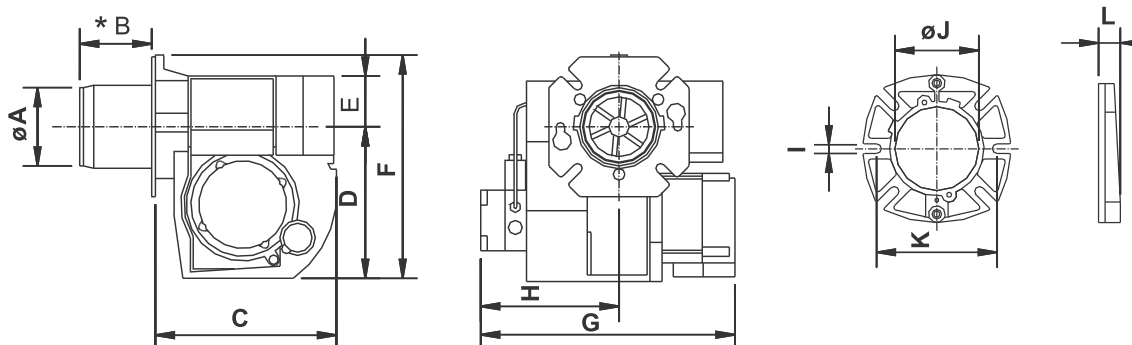
Quemadores gasóleo

1 etapa - monofásicos

ST 108 E



Dimensiones:



Modelo	ØA	B	C	D	E	F	G	H	I	ØJ	K	L
ST 108 E	89	124	188	162	56	239	275	145	12	89,5	130-150	26

Características técnicas:

Modelo	Caudal mín./máx. Kg/h	Potencia térm. mín./máx. kW	Alimentación Eléctrica Tensión - Frec.	Potencia del motor W	Pre calentador	Regulación aire	Tipo de llama	Peso bruto Kg.	Volumen m ³
ST 108 E	1,5 - 3,3	18 - 39	230V - 50Hz	90	No	Manual	Todo-Nada	11	0,04

QUEMADOR BENTONE ST 108 E

Quemador de gasóleo de 1 etapa, monofásico.
Potencia entre 18 kW y 39 kW.

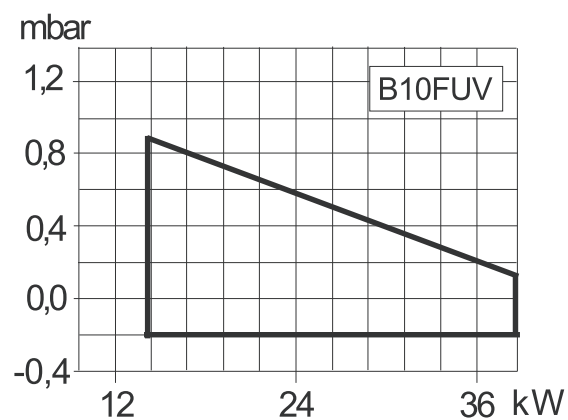


CÓDIGO	DESCRIPCIÓN	Precio €
018500	QUEMADOR BENTONE ST 108 E	453,22



- Diseñado y fabricado bajo la norma europea EN 267.
- Sistema TRA que garantiza una combustión apropiada y estable.
- Clapeta de aire automática.
- Cubierta insonorizada que garantiza un funcionamiento silencioso.
- Transformador electrónico para obtener un encendido preciso.
- Caja de control Siemens LOA24.
- Bomba gasóleo Suntec AS47C.
- Disponible con precalentador (Mod. B10 FUV), que mejora el rendimiento.
- Euroconector para facilitar la instalación.

Curvas de selección:

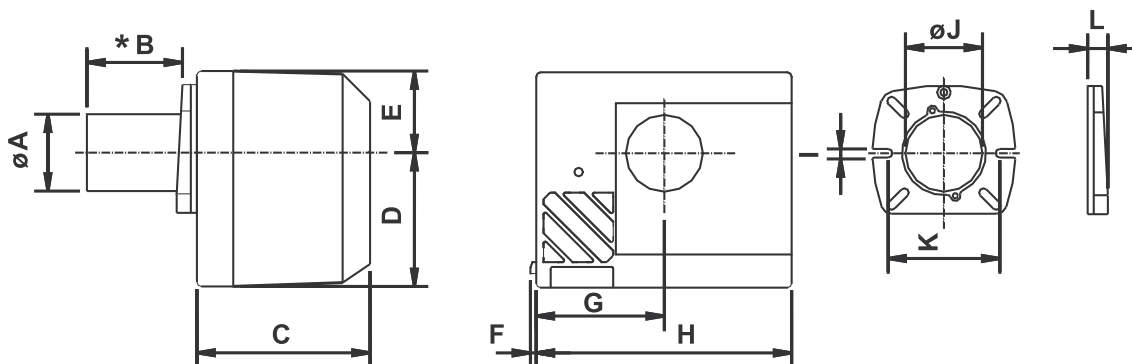


Quemadores gasóleo B10 E - B10 FUV

1 etapa - monofásicos



Dimensiones:



Modelo	ØA	B	C	D	E	F	G	H	I	ØJ	K	L
B10 E	89	124	202	155	94	7	148	296	10,5	89,5	130-150	21
B10 FUV	89	108	202	155	94	7	148	296	10,5	89,5	130-150	21

Características técnicas:

Modelo	Caudal mín./máx. Kg/h	Potencia térm. mín./máx. kW	Alimentación Eléctrica Tensión - Frec.	Potencia del motor W	Pre calentador	Regulación aire	Tipo de llama	Peso bruto Kg.	Volumen m ³
B10 E	2,4 - 4,1	28 - 49	230V - 50Hz	90	No	Manual	Todo-Nada	12	0,04
B10 FUV	1,2 - 3,2	14 - 38	230V - 50Hz	90	SI	Manual	Todo-Nada	12	0,04

QUEMADORES BENTONE B10 E - B10 FUV

Quemadores de gasóleo de 1 etapa, monofásicos.
Potencias entre 14 kW y 49 kW.

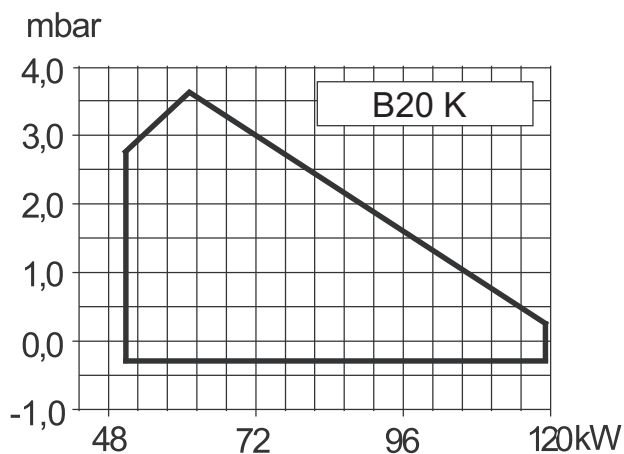
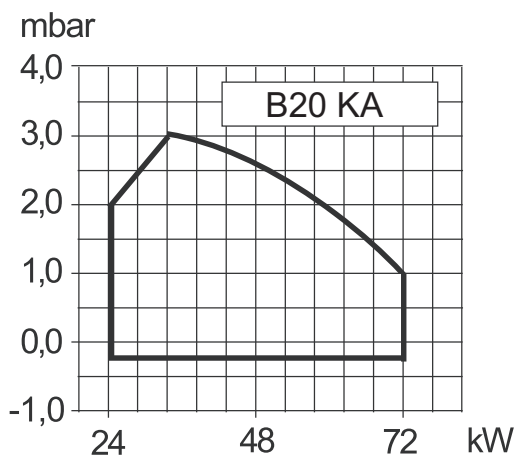


CÓDIGO	DESCRIPCIÓN	Precio €
018510	QUEMADOR BENTONE B10 E	531,05
018512	QUEMADOR BENTONE B10 FUV	627,19



- Diseñado y fabricado bajo la norma europea EN 267.
- Clapeta de aire automática.
- Cubierta insonorizada para asegurar un funcionamiento silencioso.
- Transformador electrónico para obtener un encendido preciso.
- Caja de control Siemens LOA24.
- Bomba gasóleo Suntec/Danfoss.
- Disponible con precalentador (Mod. KAV/KV), que mejora el rendimiento.
- Cabeza de combustión ajustable.
- Euroconector para facilitar la instalación.
- Recomendado para calderas muy presurizadas

Curvas de selección:

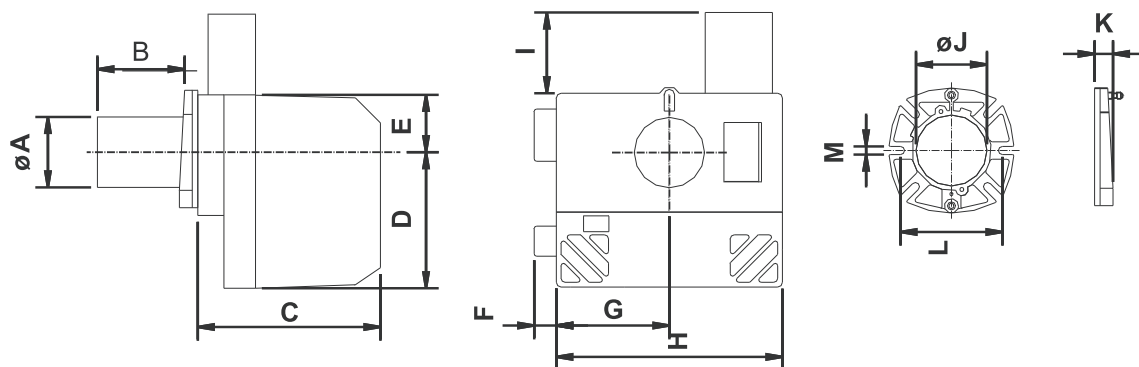


Quemadores gasóleo B20 KA/K - B20 KAV/KV

1 etapa - monofásicos



Dimensiones:



Modelo	ØA	B	C	D	E	F	G	H	I	ØJ	K	L	M
B20 KA/K	89	122	244	172	77	-	148	296	-	89,5	21	130-150	10,5
B20 KAV/KV	89	122	244	172	77	-	148	296	-	89,5	21	130-150	10,5

Características técnicas:

Modelo	Caudal mín./máx. Kg/h	Potencia térm. mín./máx. kW	Alimentación Eléctrica Tensión - Frec.	Potencia del motor W	Pre calentador	Regulación aire	Tipo de llama	Peso bruto Kg.	Volumen m ³
B20 KA	2,0 - 6,0	24 - 71	230V - 50Hz	90	No	Manual	Todo-Nada	13	0,05
B20 K	4,3 - 10,0	51 - 119	230V - 50Hz	90	No	Manual	Todo-Nada	13	0,05
B20 KAV	2,0 - 6,0	24 - 71	230V - 50Hz	90	Si	Manual	Todo-Nada	13	0,05
B20 KV	4,3 - 10,0	51 - 119	230V - 50Hz	90	Si	Manual	Todo-Nada	13	0,05

QUEMADORES BENTONE B20 KA/K - KAV/KV

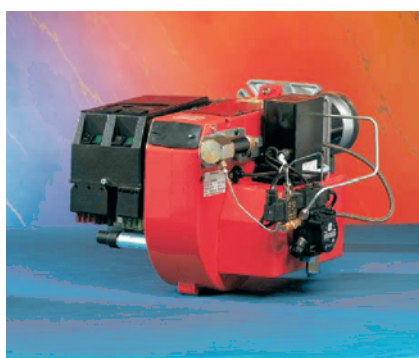
Quemadores de gasóleo de 1 etapa, monofásicos.
Potencias entre 24 kW y 119 kW.



CÓDIGO	DESCRIPCIÓN	Precio €
018513	QUEMADOR BENTONE B20 KA/K	583,70
018515	QUEMADOR BENTONE B20 KAV/KV	723,32



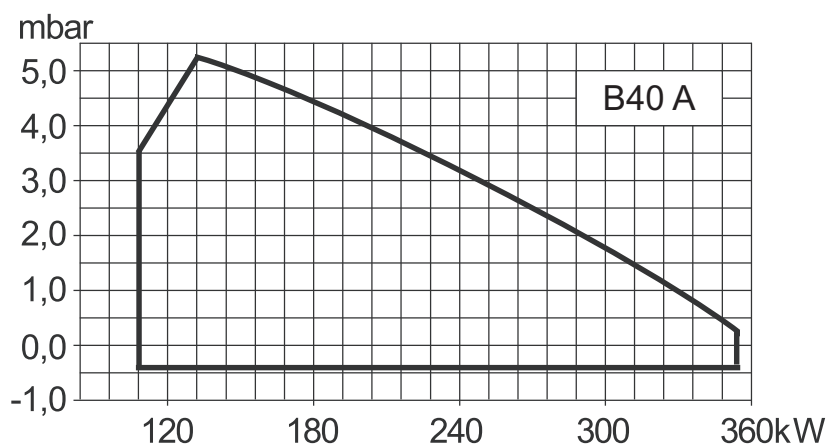
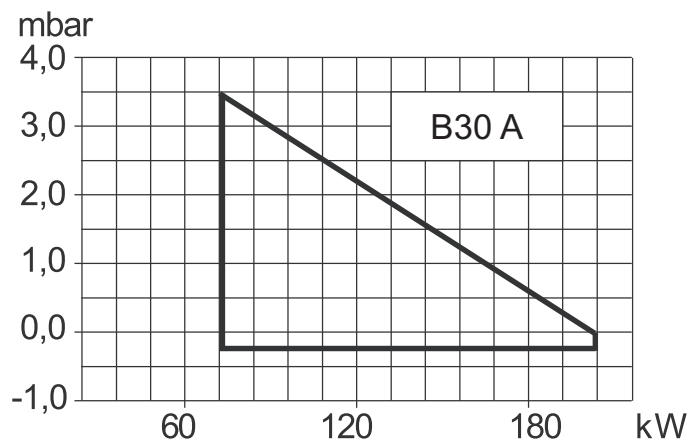
B30 A



B40 A

- Diseñado y fabricado bajo la norma europea EN 267.
- Componentes estándar fácilmente reemplazables.
- Caja de control Siemens LOA24.
- Bomba gasóleo Suntec/Danfoss.
- Euroconector para facilitar la instalación.
- Recomendado para calderas muy presurizadas.

Curvas de selección:

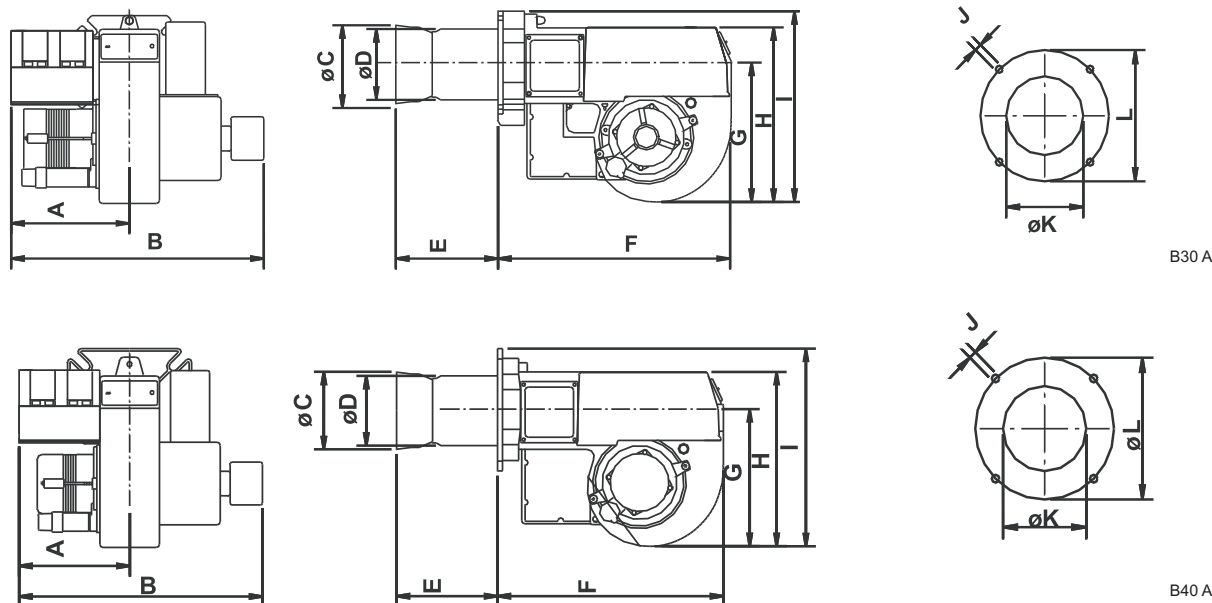


Quemadores gasóleo 1 etapa - monofásicos

B30 A - B40 A



Dimensiones:



Modelo	A	B	ØC	ØD	E	F	G	H	I	J	ØK	L
B30 A	175	382	108	108	187	372	220	281	303	M10	115	160-190
B40 A	195	400	126	114	172	420	260	310	360	M12	135	200-230

Características técnicas:

Modelo	Caudal mín./máx. Kg/h	Potencia térm. mín./máx. kW	Alimentación Eléctrica Tensión - Frec.	Potencia del motor W	Pre calentador	Regulación aire	Tipo de llama	Peso bruto Kg.	Volumen m ³
B30 A	6,0 - 17,0	71 - 202	230V - 50Hz	180	No	Manual	Todo-Nada	18	0,09
B40 A	9,0 - 29,5	107 - 350	230V - 50Hz	250	No	Manual	Todo-Nada	23	0,12

QUEMADORES BENTONE B30 A - B40 A

Quemadores de gasóleo de 1 etapa, monofásicos.
Potencias entre 71 kW y 350 kW.



CÓDIGO	DESCRIPCIÓN	Precio €
018517	QUEMADOR BENTONE B30 A	762,24
018518	QUEMADOR BENTONE B40 A	984,27



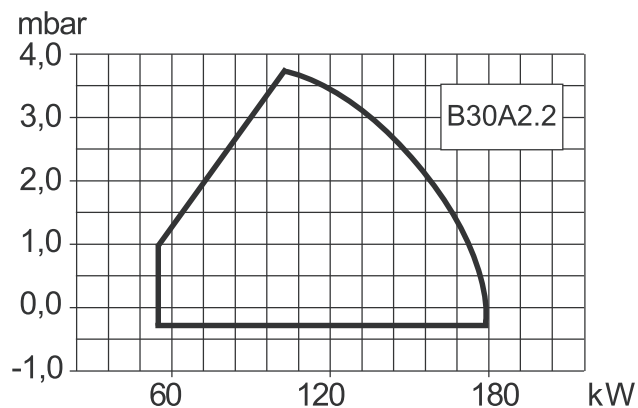
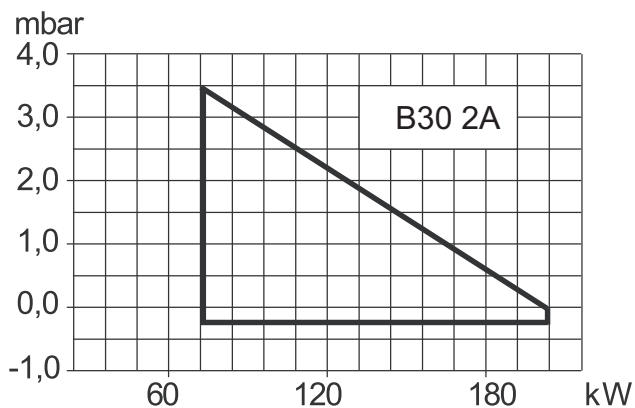
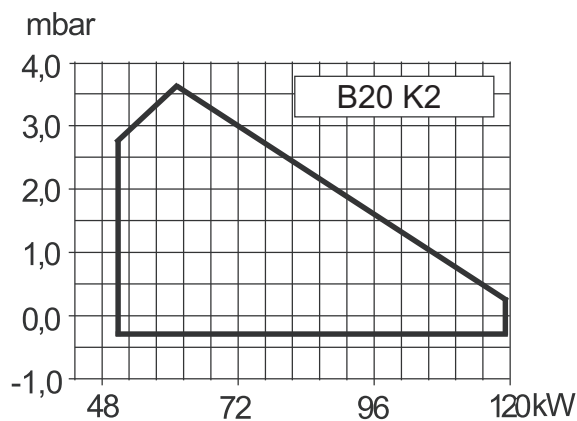
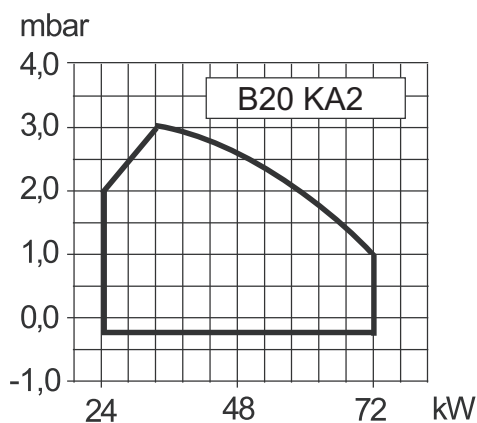
B20 KA2 - B20 K2



B30 2A - B30 A2.2H

- Diseñado y fabricado bajo la norma europea EN 267.
- Componentes estándar fácilmente reemplazables.
- Caja de control Siemens LOA24.
- Bomba gasóleo Suntec/Danfoss.
- Euroconector para facilitar la instalación.
- Recomendado para calderas muy presurizadas.

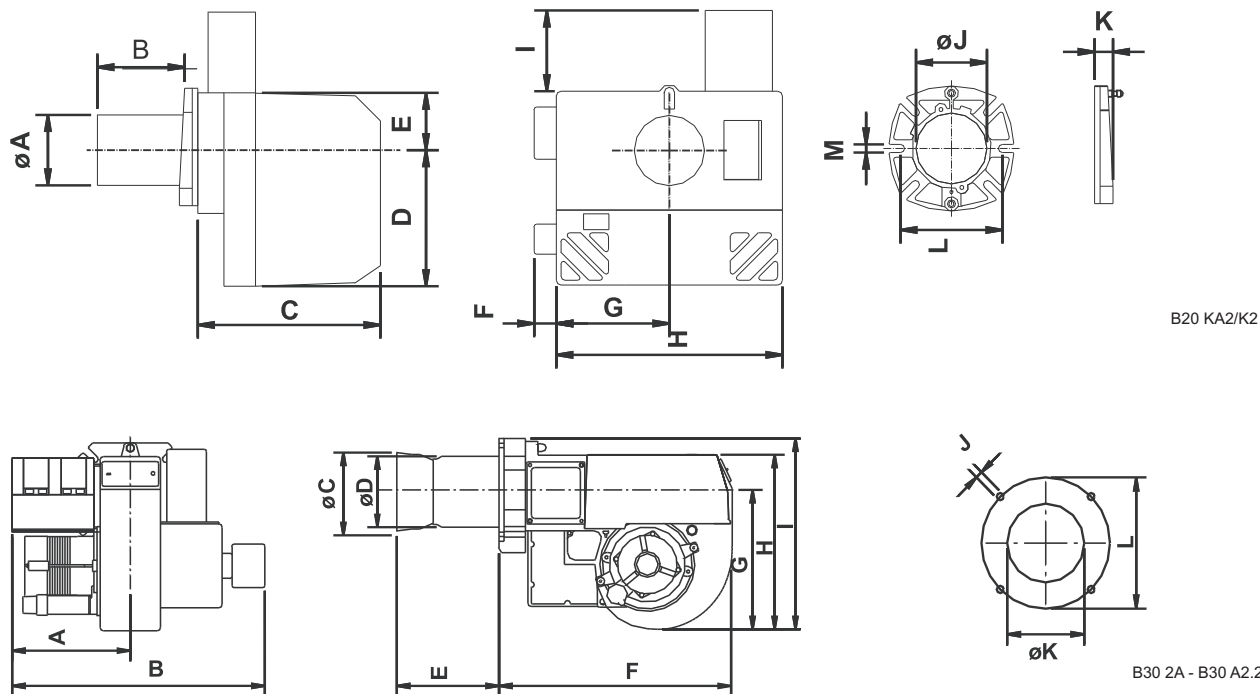
Curvas de selección:



Quemadores gasóleo B20 KA2/K2 - B30 2A - B30 A2.2H

2 etapas - 2 llamas - monof.

Dimensiones:



Modelo	A	B	C	D	E	F	G	H	I	J	K	L	M
B20 KA2/K2	89	122	244	172	77	28	148	296	110	89,5	21	130-150	10,5
B30 2A	175	382	108	108	174	372	220	281	303	M10	115	160-190	-
B30 A2.2H	188	415	110	110	174	372	220	281	303	M10	115	160-190	-

Características técnicas:

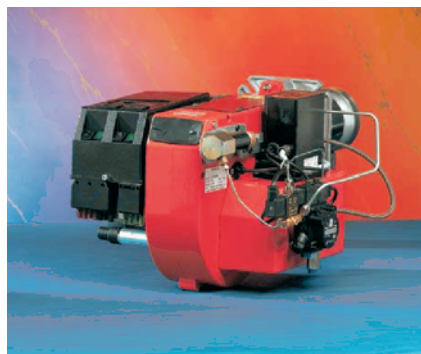
Modelo	Caudal mín./máx. Kg/h	Potencia térm. mín./máx. kW	Alimentación Eléctrica Tensión - Frec.	Potencia del motor W	Pre calentador	Regulación aire	Tipo de llama	Peso bruto Kg.	Volumen m ³
B20 KA2	2,0 - 6,0	24 - 71	230V - 50Hz	125	No	Manual	2 Etapas	13	0,05
B20 K2	4,3 - 10,0	51 - 119	230V - 50Hz	125	No	Manual	2 Etapas	13	0,05
B30 2A	6,0 - 17,0	71 - 202	230V - 50Hz	180	No	Servomotor	2 Etapas	18	0,09
B30 A2.2H	4,5 - 15,0	53 - 178	230V - 50Hz	180	No	Hidráulica	2 Llamas	19	0,09

QUEMADORES BENTONE B20 KA2/K2 - B30 2A - B30 A2.2H

Quemadores de gasóleo de 2 etapas o 2 llamas, monofásicos.
Potencias entre 24 kW y 178 kW.



CÓDIGO	DESCRIPCIÓN	Precio €
018525	QUEMADOR BENTONE B20 KA2	1.302,44
018526	QUEMADOR BENTONE B20 K2	1.302,44
018530	QUEMADOR BENTONE B30 2A	1.464,96
018531	QUEMADOR BENTONE B30 A2.2H	1.268,11



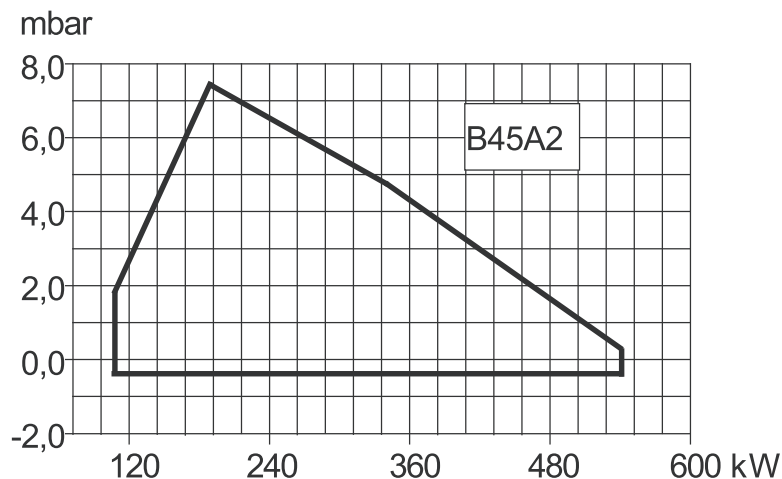
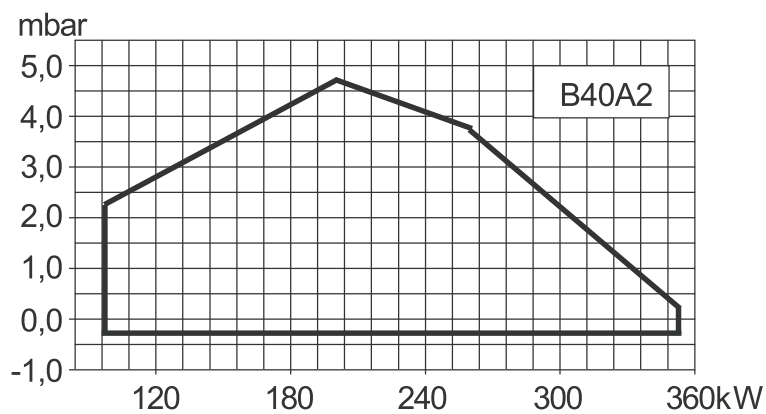
B40 A2.2 - B40 A2.2H



B45 A2.2 - B45 A2.2H

- Diseñado y fabricado bajo la norma europea EN 267.
- Componentes estándar fácilmente reemplazables.
- Caja de control Siemens LOA24/LMO24.
- Bomba gasóleo Suntec/Danfoss.
- Euroconector para facilitar la instalación.
- Quemador de 2 llamas.
- Regulación de aire por servomotor o hidráulico.
- Recomendado para calderas muy presurizadas.

Curvas de selección:

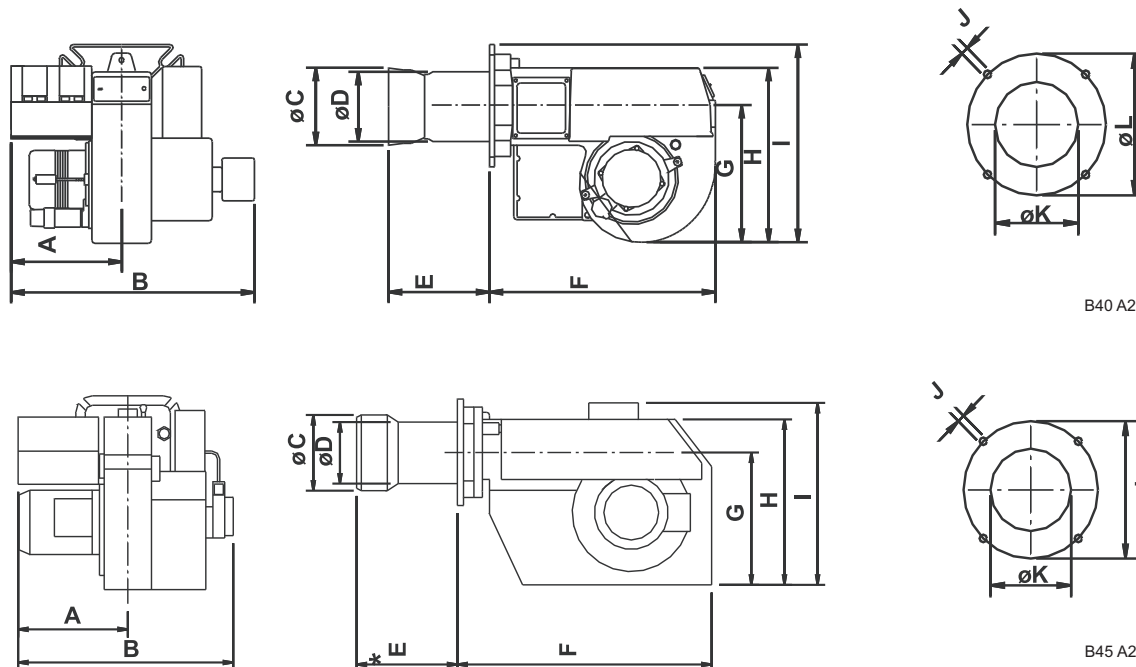


Quemadores gasóleo B40 A2.2/H - B45 A2.2/H

2 llamas - monofásicos



Dimensiones:



B40 A2.2 - B40 A2.2H

B45 A2.2 - B45 A2.2H

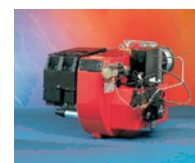
Modelo	A	B	ØC	ØD	E	F	G	H	I	J	ØK	ØL
B40 A2.2/H	207	435	130	114	174	420	260	310	360	M12	135	200-230
B45 A2.2/H	262	515	162	134	240	480	252	328	335	M12	134	(200)224-260

Características técnicas:

Modelo	Caudal mín./máx. Kg/h	Potencia térm. mín./máx. kW	Alimentación Eléctrica Tensión - Frec.	Potencia del motor W	Pre calentador	Regulación aire	Tipo de llama	Peso bruto Kg.	Volumen m ³
B40 A2.2	8,0 - 29,5	95 - 350	230V - 50Hz	250	No	Servomotor	2 Llamas	23	0,12
B40 A2.2H	8,0 - 29,5	95 - 350	230V - 50Hz	250	No	Hidráulica	2 Llamas	23	0,12
B45 A2.2	8,5 - 45,5	101 - 540	230V - 50Hz	450	No	Servomotor	2 Llamas	34	0,22
B45 A2.2H	8,5 - 45,5	101 - 540	230V - 50Hz	450	No	Hidráulica	2 Llamas	34	0,22

QUEMADORES BENTONE B40 A2.2/H - B45 A2.2/H

Quemadores de gasóleo de 2 llamas, monofásicos.
Potencias entre 95 kW y 540 kW.



CÓDIGO	DESCRIPCIÓN	Precio €
018532	QUEMADOR BENTONE B40 A2.2	1.590,86
018533	QUEMADOR BENTONE B40 A2.2H	1.398,58
018534	QUEMADOR BENTONE B45 A2.2	2.719,33
018535	QUEMADOR BENTONE B45 A2.2H	2.250,09



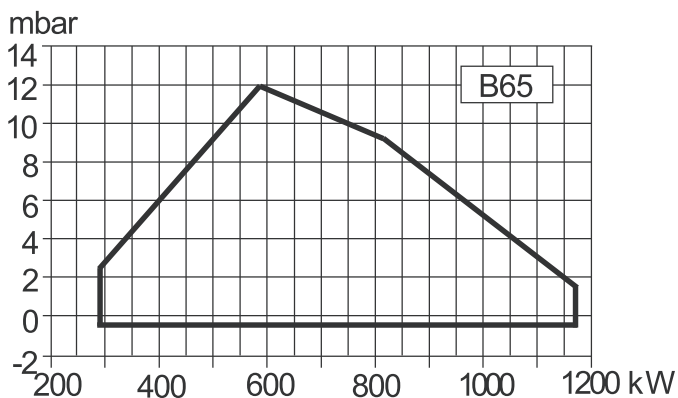
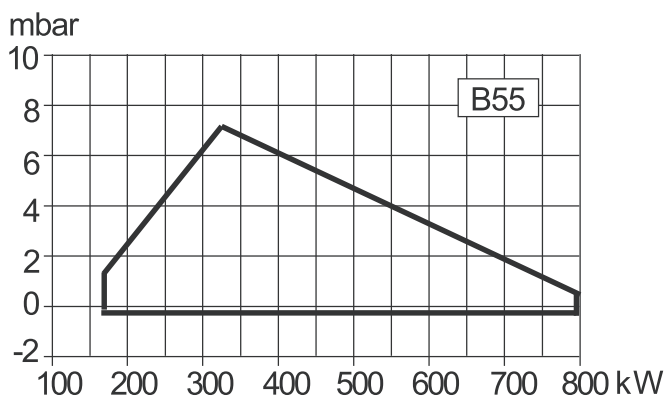
B55 2/H



B65 2/H

- Diseñado y fabricado bajo la norma europea EN 267.
- Componentes estándar fácilmente reemplazables.
- Caja de control Siemens LMO24.
- Bomba gasóleo Danfoss.
- Euroconector para facilitar la instalación.
- Quemador de 2 llamas.
- Regulación de aire por servomotor o hidráulica.
- Recomendado para calderas muy presurizadas.

Curvas de selección:

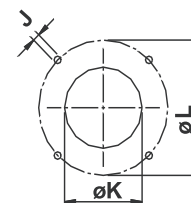
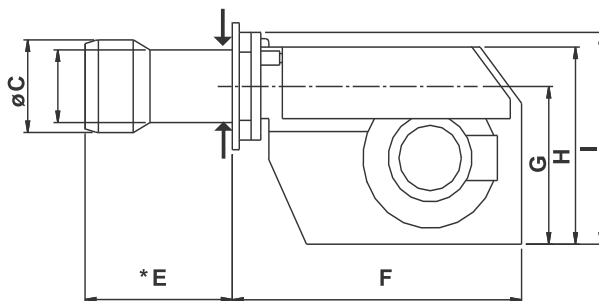
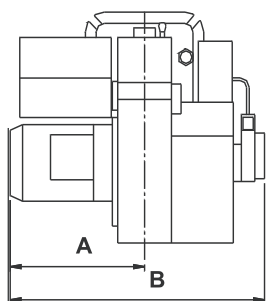


Quemadores gasóleo 2 llamas - trifásicos

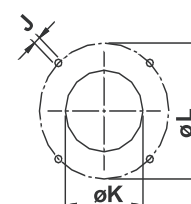
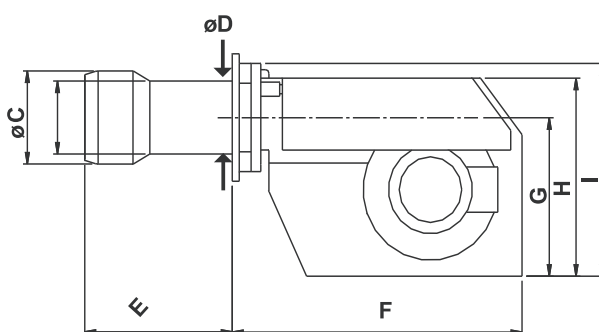
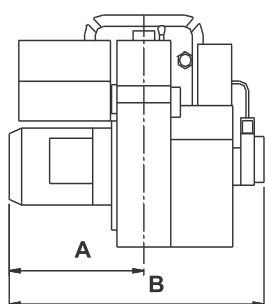
B55-2/H - B65-2/H



Dimensiones:



B55 2/H



B65 2/H

Modelo	A	B	ØC	ØD	E	F	G	H	I	J	ØK	ØL
B55 2/H	290	595	160	155	403	610	321	400	405	M12	(160)165	(226)254-295
B65 2/H	290	595	210	155	358	610	321	400	405	M12	(160)165	(226)254-295

Características técnicas:

Modelo	Caudal mín./máx. Kg/h	Potencia térm. mín./máx. kW	Alimentación Eléctrica Tensión - Frec.	Potencia del motor W	Pre calentador	Regulación aire	Tipo de llama	Peso bruto Kg.	Volumen m ³
B55 2	14,0 - 67,0	166 - 795	400V - 50Hz	750	No	Servomotor	2 Llamas	50	0,30
B55 2H	14,0 - 67,0	166 - 795	400V - 50Hz	750	No	Hidráulica	2 Llamas	50	0,30
B65 2	24,0 - 99,0	285 - 1174	400V - 50Hz	1500	No	Servomotor	2 Llamas	50	0,30
B65 2H	24,0 - 99,0	285 - 1174	400V - 50Hz	1500	No	Hidráulica	2 Llamas	50	0,30

QUEMADORES BENTONE B55 2/H - B65 2/H

Quemadores de gasóleo de 2 llamas, trifásicos.
Potencias entre 166 kW y 1174 kW.

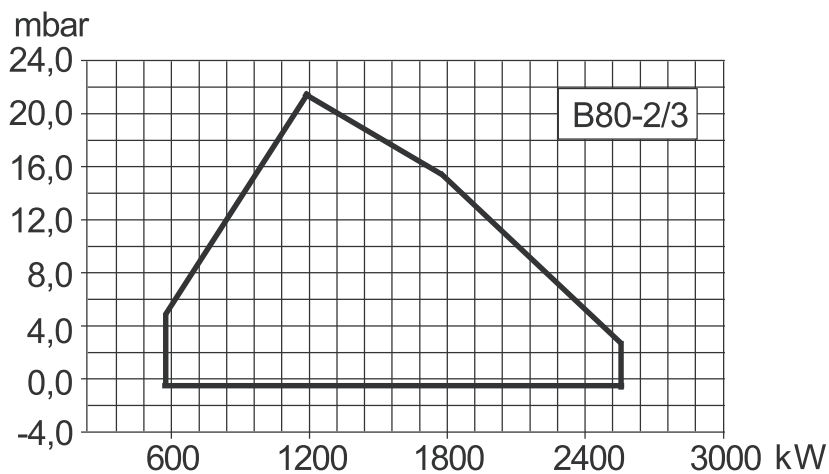
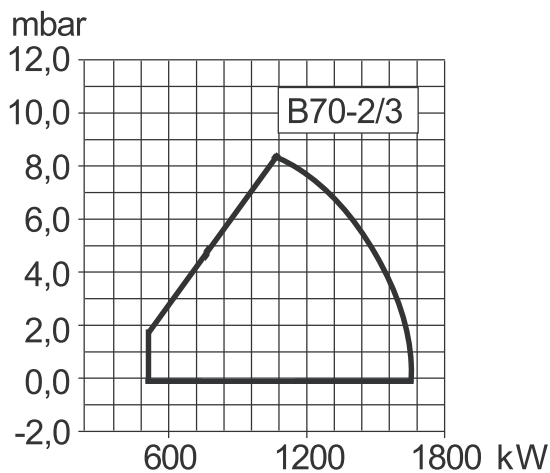


CÓDIGO	DESCRIPCIÓN	Precio €
018540	QUEMADOR BENTONE B55 2	2.641,51
018541	QUEMADOR BENTONE B55 2H	2.282,13
018542	QUEMADOR BENTONE B65 2	3.229,78
018543	QUEMADOR BENTONE B65 2H	2.476,70



- Diseñado y fabricado bajo la norma europea EN 267.
- Componentes estándar fácilmente reemplazables.
- Caja de control Siemens LAL1.25.
- Bomba gasóleo Danfoss.
- Euroconector para facilitar la instalación.
- Quemador de 3 llamas.
- Regulación de aire por servomotor o hidráulica.
- Reglaje hidráulico del portainyector.
- Clapeta de aire motorizada.
- Recomendado para calderas muy presurizadas.

Curvas de selección:

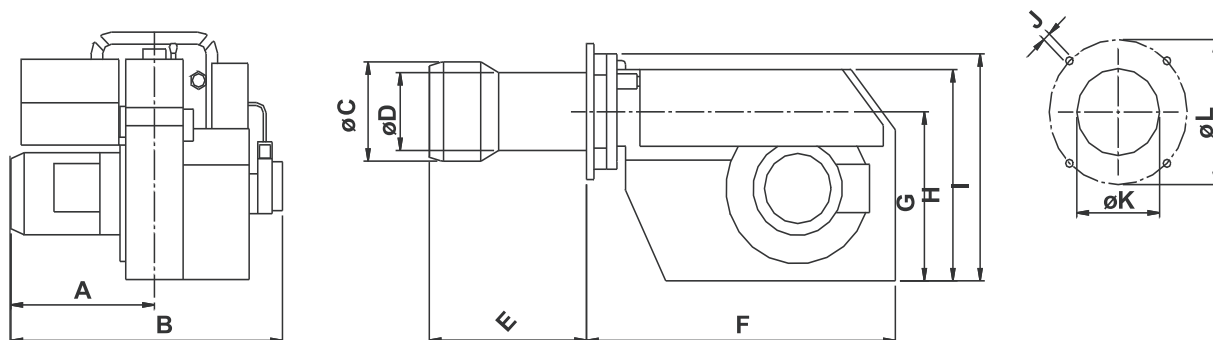


Quemadores gasóleo 3 llamas - trifásicos

B70 2/3 - B80 2/3



Dimensiones:



Modelo	A	B	ØC	ØD	E	F	G	H	I	J	ØK	ØL
B70 2/3	425	805	220	205	324	730	408	504	538	M12	205,5	310-380
B80 2/3	435	815	261	205	356	730	408	504	538	M12	205,5	310-380

Características técnicas:

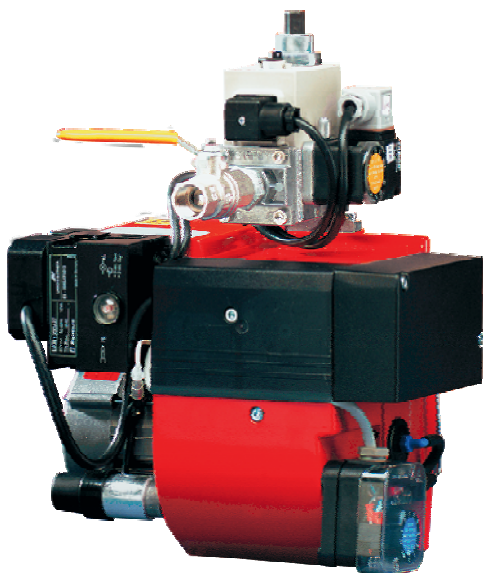
Modelo	Caudal mín./máx. Kg/h	Potencia térm. mín./máx. kW	Alimentación Eléctrica Tensión - Frec.	Potencia del motor W	Pre calentador	Regulación aire	Tipo de llama	Peso bruto Kg.	Volumen m ³
B70 2/3	41,0 - 139,0	486 - 1649	420V - 50Hz	3000	No	Servomotor	3 Llamas	127	0,90
B80 2/3	50,0 - 214,0	593 - 2538	420V - 50Hz	5500	No	Servomotor	3 Llamas	150	0,90

QUEMADORES BENTONE B70 2/3 - B80 2/3

Quemadores de gasóleo de 3 llamas, trifásicos.
Potencias entre 486 kW y 2538 kW.

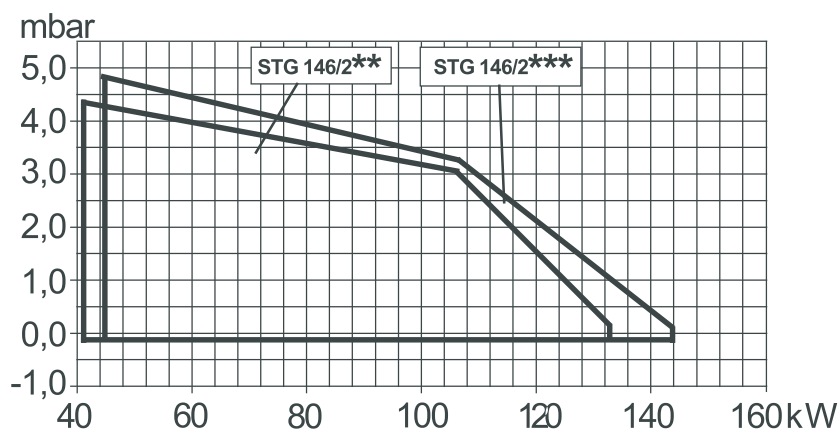
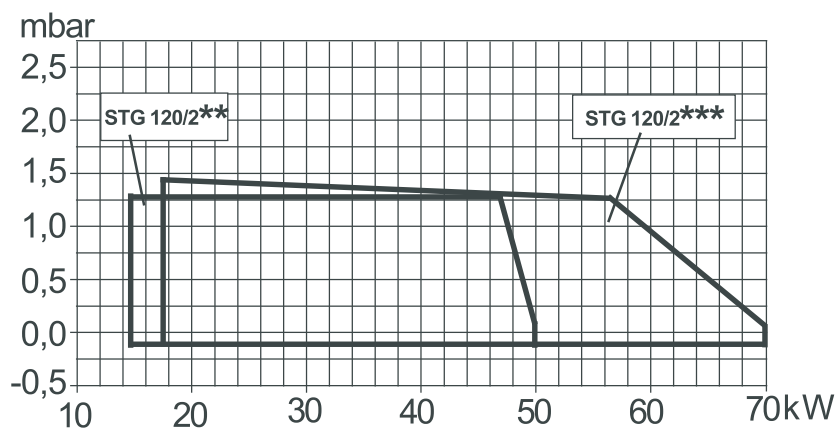


CÓDIGO	DESCRIPCIÓN	Precio €
018545	QUEMADOR BENTONE B70 2/3	5.431,80
018546	QUEMADOR BENTONE B80 2/3	6.670,15



- Diseñado y fabricado bajo la norma europea EN 267.
- Dimensiones reducidas.
- Componentes estándar fácilmente reemplazables.
- Posibilidad de la entrada de aire mediante conducto exterior o admisión de aire convencional.
- Caja de control Siemens LME11.
- Control de llama por ionización.
- 2 electroválvulas de apertura lenta.
- Válvula de cierre.
- Euroconector para facilitar la instalación.
- Disponible para Gas Natural y GLP.

Curvas de selección:

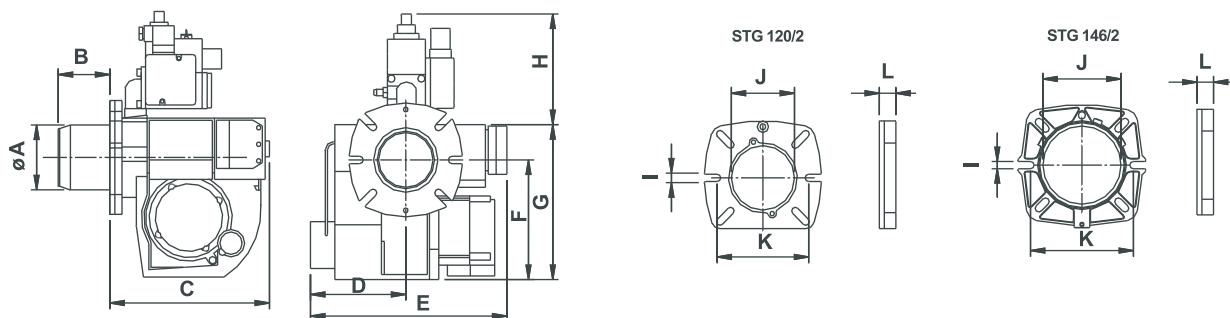


Quemadores gas 1 etapa - monofásicos

STG 120/2 - STG 146/2



Dimensiones:



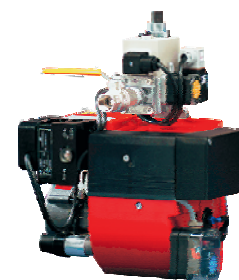
Modelo	ØA	B	C	D	E	F	G	H	I	ØJ	K	L
STG 120/2	89	85	220	130	273	165	226	143	10,3	89,7	130-150	17
STG 146/2	103	108	244	139	290	192	253	202	10,3	109,5	145-172	23,5

Características técnicas:

Modelo	Tipo gas	Potencia térm. mín./máx. kW	Alimentación Eléctrica Tensión - Frec.	Potencia del motor W	Control de llama	Presión máx. de alimentación mbar	Tipo de llama	Peso bruto Kg.	Volumen m ³
STG 120/2	Gas Natural	14,5 - 50,0	230V - 50Hz	90	Ionización	200	Todo-Nada	15	0,07
STG 120/2	GLP	17,5 - 70,0	230V - 50Hz	90	Ionización	200	Todo-Nada	15	0,07
STG 146/2	Gas Natural	41,0 - 133,0	230V - 50Hz	125	Ionización	300	Todo-Nada	15	0,07
STG 146/2	GLP	47,0 - 144,0	230V - 50Hz	125	Ionización	300	Todo-Nada	15	0,07

QUEMADORES BENTONE STG 120/2 - STG 146/2

Quemadores de Gas Natural / GLP de 1 etapa, monofásicos.
Potencia entre 14,5 kW y 144 kW.

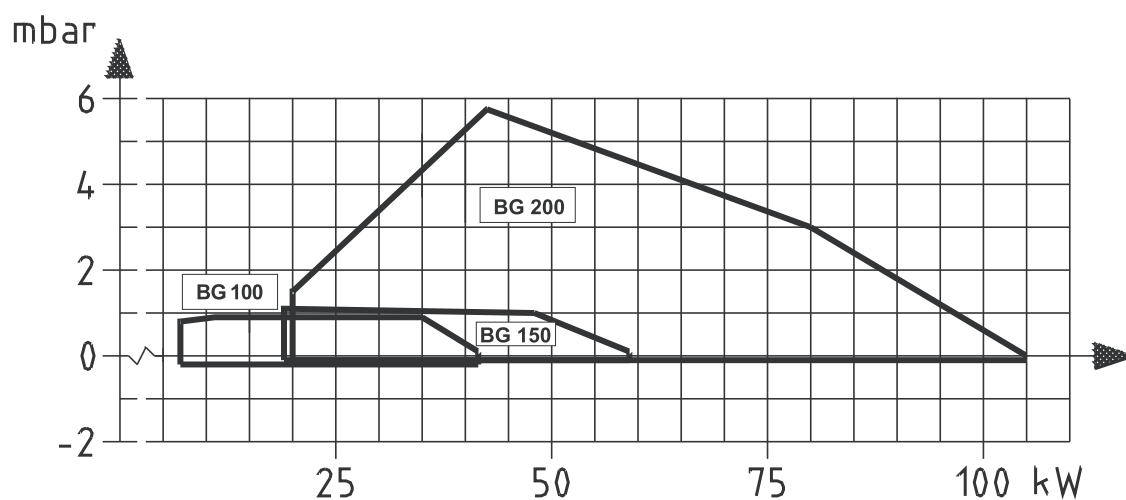


CÓDIGO	DESCRIPCIÓN	Precio €
018550	QUEMADOR BENTONE STG 120/2	929,33
018552	QUEMADOR BENTONE STG 146/2	1.320,75



- Diseñado y fabricado bajo la norma europea EN 267.
- Dimensiones reducidas.
- Componentes estándar fácilmente reemplazables.
- Caja de control Siemens LME11.
- Control de llama por ionización.
- 2 electroválvulas de apertura lenta.
- Válvula de cierre.
- Euroconector para facilitar la instalación.
- Disponible para Gas Natural y GLP.

Curvas de selección:



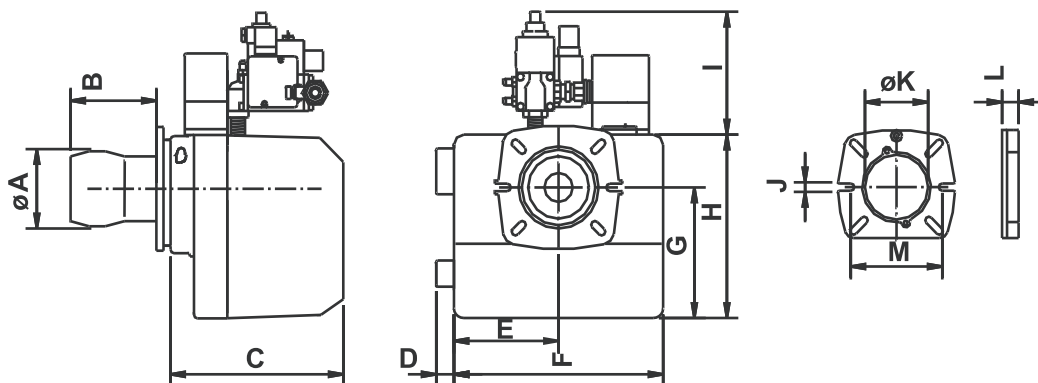
Quemadores gas

1 etapa - monofásicos

BG100 - BG150 - BG200



Dimensiones:



Modelo	ØA	B	C	D	E	F	G	H	I	J	ØK	L	M
BG100	89	126	202	7	148	296	155	249	129	10,3	89,7	17	130-150
BG150	89	126	244	28	148	296	172	249	225	10,3	89,7	17	130-150
BG200	104	117,5	244	28	148	296	172	249	225	10,3	118,5	23,5	145-170

Características técnicas:

Modelo	Tipo gas	Potencia térm. mín./máx. kW	Alimentación Eléctrica Tensión - Frec.	Potencia del motor W	Control de llama	Presión máx. de alimentación mbar	Tipo de llama	Peso bruto Kg.	Volumen m ³
BG100	Natural/GLP	7,0 - 41,5	230V - 50Hz	90	Ionización	200	Todo-Nada	12	0,04
BG150	Natural/GLP	18,0 - 59,0	230V - 50Hz	90	Ionización	200	Todo-Nada	15	0,07
BG200	Natural/GLP	25,0 - 105,0	230V - 50Hz	90	Ionización	360	Todo-Nada	15	0,07

QUEMADORES BENTONE BG100 - BG150 - BG200

Quemadores de Gas Natural / GLP de 1 etapa, monofásicos.
Potencia entre 7 kW y 105 kW.

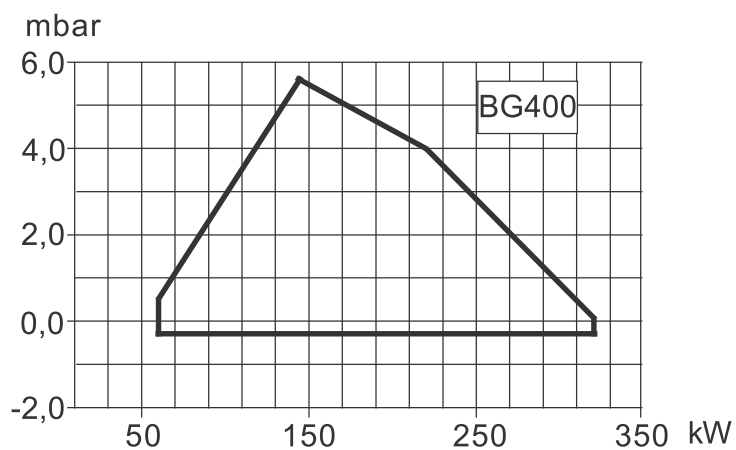
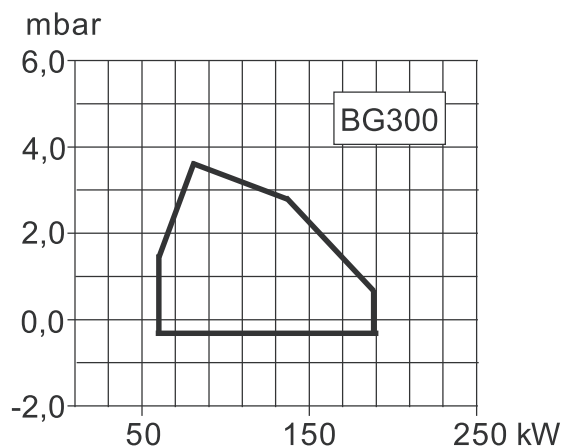


CÓDIGO	DESCRIPCIÓN	Precio €
018555	QUEMADOR BENTONE BG100	1.192,57
018557	QUEMADOR BENTONE BG150	1.224,62
018561	QUEMADOR BENTONE BG200	1.515,32



- Diseñado y fabricado bajo la norma europea EN 267.
- Componentes estándar fácilmente reemplazables.
- Caja de control Siemens LME11.
- Control de llama por ionización.
- 2 electroválvulas de apertura lenta.
- Brida pivotante.
- Conexión de gas a la derecha o a la izquierda.
- Válvula de cierre
- Euroconector para facilitar la instalación.
- Disponible para Gas Natural y GLP.

Curvas de selección:



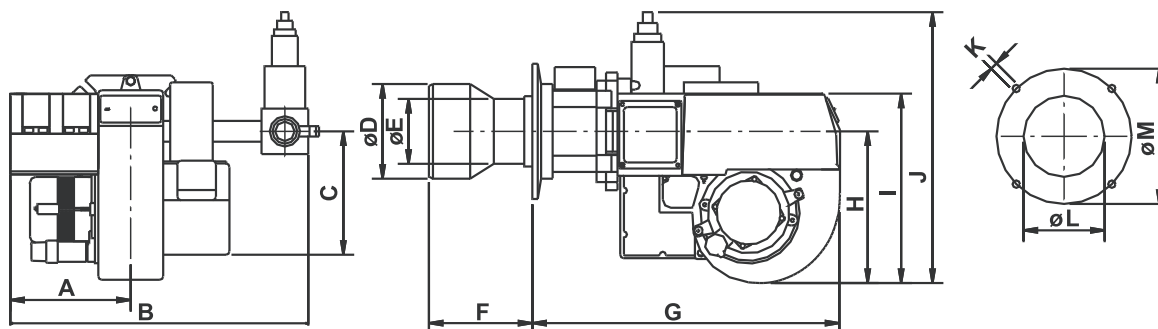
Quemadores gas

1 etapa - monofásicos

BG300 - BG400



Dimensiones:



Modelo	A	B	C	ØD	ØE	F	G	H	I	J	K	ØL	ØM
BG300	175	460	115	120	89	125	472	220	275	380	M10	120	175-240
BG400	195	506	222	140	100	155	510	250	304	410	M10	140	175-240

Características técnicas:

Modelo	Tipo gas	Potencia térm. mín./máx. kW	Alimentación Eléctrica Tensión - Frec.	Potencia del motor W	Control de llama	Presión máx. de alimentación mbar	Tipo de llama	Peso bruto Kg.	Volumen m ³
BG300	Natural/GLP	60 - 190	230V - 50Hz	180	Ionización	360	Todo-Nada	25	0,13
BG400	Natural/GLP	60 - 318	230V - 50Hz	250	Ionización	360	Todo-Nada	29	0,15

QUEMADORES BENTONE BG300 - BG400

Quemadores de Gas Natural / GLP de 1 etapa, monofásicos.
Potencia entre 60 kW y 318 kW.

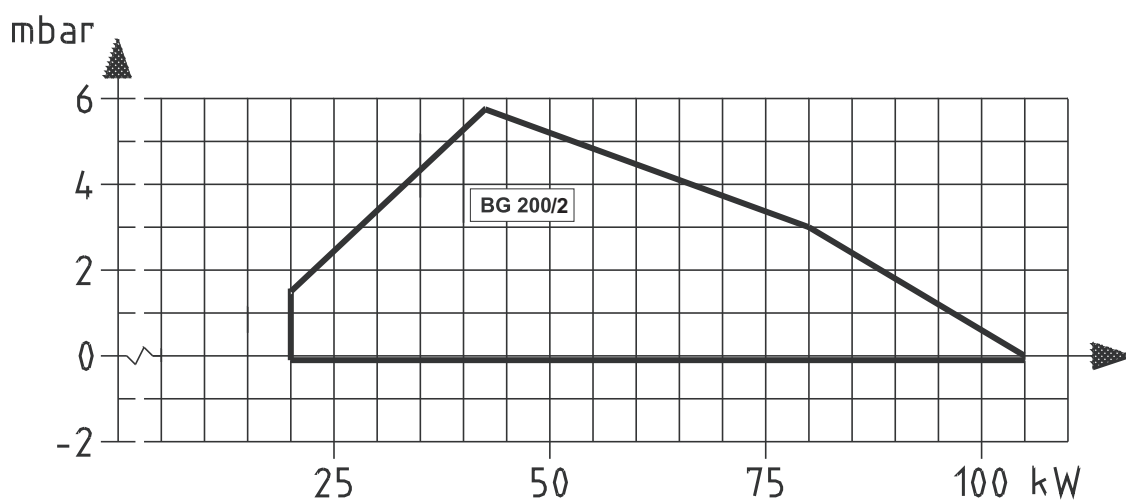


CÓDIGO	DESCRIPCIÓN	Precio €
018563	QUEMADOR BENTONE BG300	1.661,81
018567	QUEMADOR BENTONE BG400	1.943,36



- Diseñado y fabricado bajo la norma europea EN 267.
- Dimensiones reducidas.
- Componentes estándar fácilmente reemplazables.
- Caja de control Siemens LME21.
- Control de llama por ionización.
- 2 electroválvulas de apertura lenta.
- Válvula de cierre.
- Euroconector para facilitar la instalación.
- Disponible para Gas Natural y GLP.

Curvas de selección:



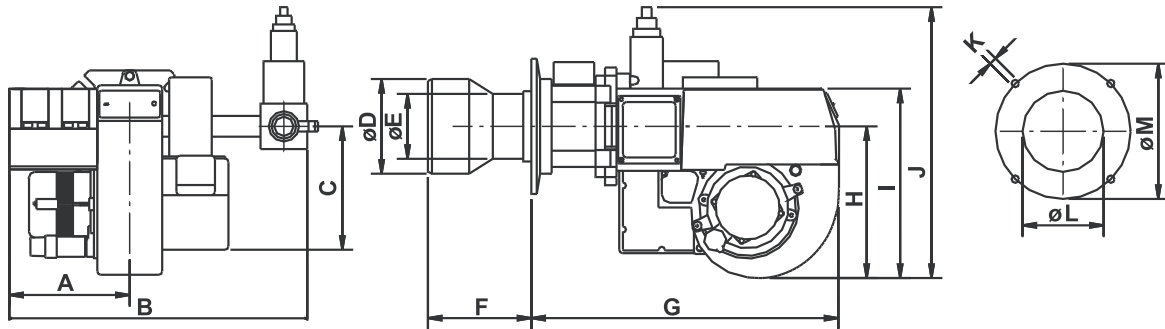
Quemadores gas

2 etapas - monofásicos

BG200-2



Dimensiones:



Modelo	ØA	B	C	D	E	F	G	H	I	J	ØK	L	M
BG200-2	104	117,5	244	28	148	296	172	249	225	10,3	118,5	23,5	145-170

Características técnicas:

Modelo	Tipo gas	Potencia térm. mín./máx. kW	Alimentación Eléctrica Tensión - Frec.	Potencia del motor W	Control de llama	Presión máx. de alimentación mbar	Tipo de llama	Peso bruto Kg.	Volumen m ³
BG200-2	Natural/GLP	25 - 105	230V - 50Hz	125	Ionización	360	2 Etapas	16	0,07

QUEMADOR BENTONE BG200-2

Quemador de Gas Natural / GLP de 2 etapas, monofásico.
Potencia entre 25 kW y 105 kW.

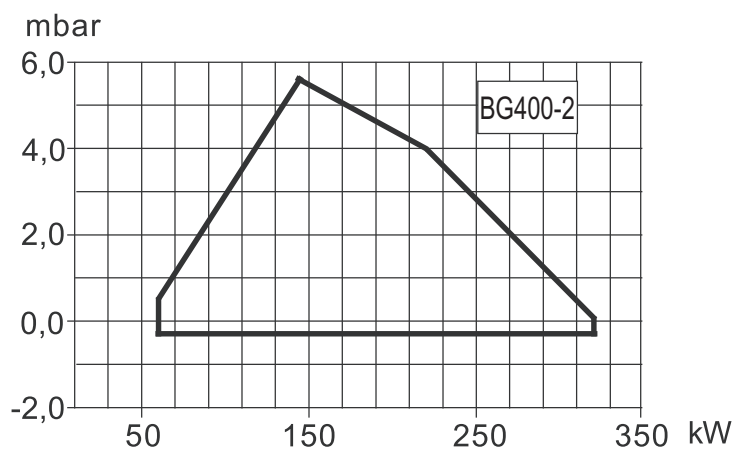


CÓDIGO	DESCRIPCIÓN	Precio €
018570	QUEMADOR BENTONE BG200-2	2.149,37



- Diseñado y fabricado bajo la norma europea EN 676.
- Caja de control Siemens LME22.
- Control de llama por ionización.
- 2 electroválvulas de apertura lenta.
- Brida pivotante.
- Conexión de gas a la derecha o a la izquierda.
- Válvula de cierre.
- Euroconector para facilitar la instalación.
- Disponible para Gas Natural y GLP.

Curvas de selección:



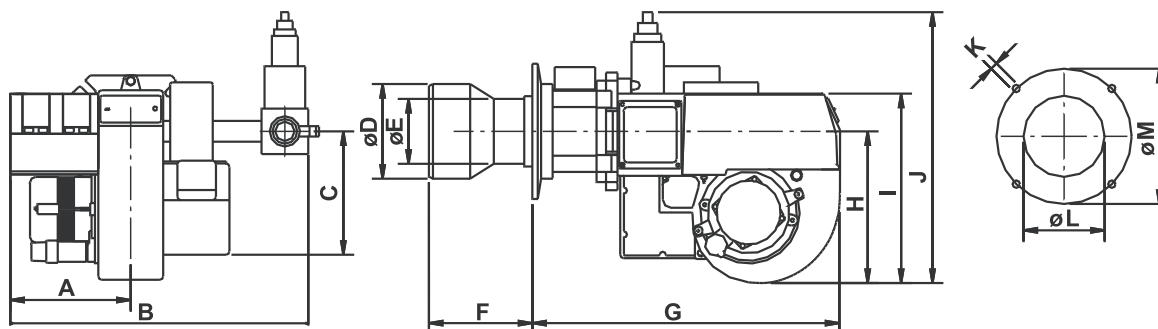
Quemadores gas

2 etapas o modulantes - monof.

BG300-2 / BG400-2



Dimensiones:



Modelo	A	B	C	ØD	ØE	F	G	H	I	J	K	ØL	ØM
BG300-2	182	470	115	120	89	125	472	220	275	475	M10	120	175-240
BG400-2	195	506	222	140	100	155	510	250	304	505	M10	140	175-240

Características técnicas:

Modelo	Tipo gas	Potencia térm. mín./máx. kW	Alimentación Eléctrica Tensión - Frec.	Potencia del motor W	Control de llama	Presión máx. de alimentación mbar	Tipo de llama	Peso bruto Kg.	Volumen m ³
BG300-2	Natural/GLP	60 - 190	230V - 50Hz	180	Ionización	360	2 Etapas	27	0,13
BG300-M	Natural/GLP	60 - 190	230V - 50Hz	180	Ionización	360	Modulante	27	0,13
BG400-2	Natural/GLP	60 - 318	230V - 50Hz	250	Ionización	360	2 Etapas	32	0,16
BG400-M	Natural/GLP	60 - 318	230V - 50Hz	250	Ionización	360	Modulante	32	0,16

QUEMADORES BENTONE BG300-2 / BG400-2

Quemadores de Gas Natural / GLP de 2 etapas o modulantes, monofásicos.
Potencia entre 60 kW y 318 kW.

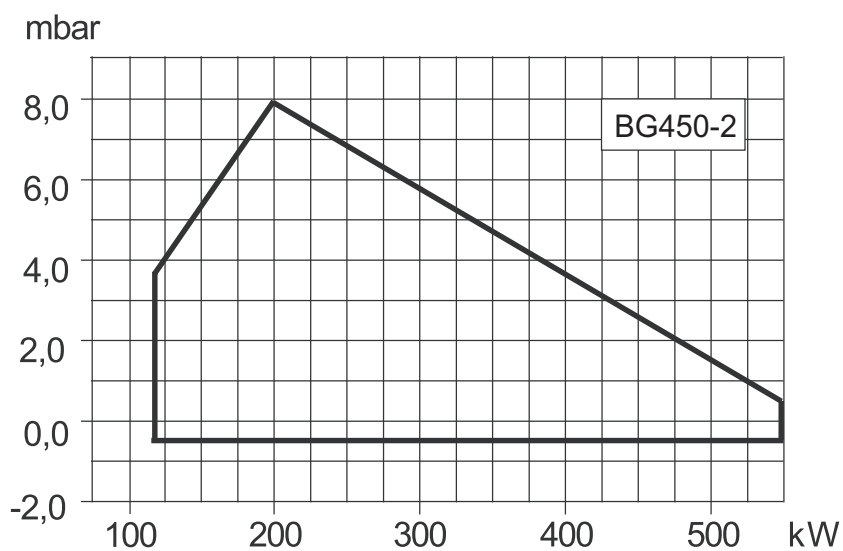


CÓDIGO	DESCRIPCIÓN	Precio €
018571	QUEMADOR BENTONE BG300-2	2.685,00
018572	QUEMADOR BENTONE BG300-M	2.822,34
018576	QUEMADOR BENTONE BG400-2	3.030,64
018577	QUEMADOR BENTONE BG400-M	3.167,98



- Diseñado y fabricado bajo la norma europea EN 676.
- Caja de control Siemens LME22.
- Control de llama por ionización.
- 2 electroválvulas de apertura lenta.
- Conexión de gas a la derecha o a la izquierda.
- Válvula de cierre.
- Euroconector para facilitar la instalación.
- Disponible para Gas Natural y GLP.

Curvas de selección:



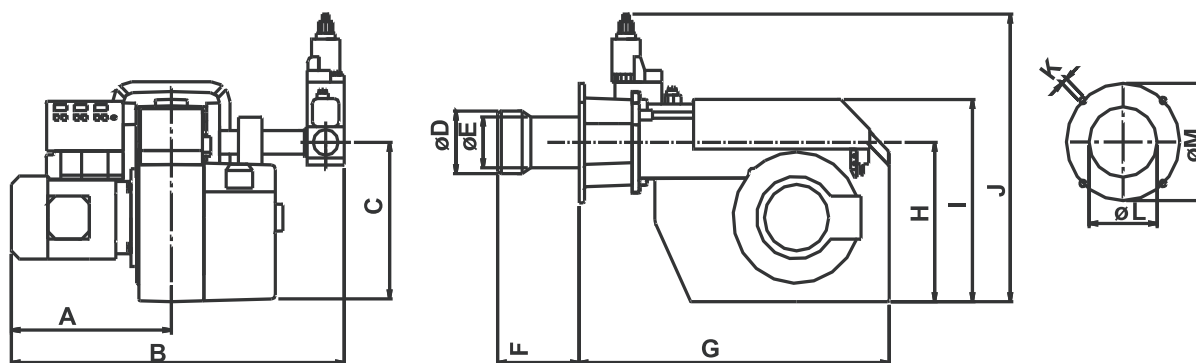
Quemadores gas

2 etapas o modulantes - monof.

BG450-2



Dimensiones:



Modelo	A	B	C	ØD	ØE	F	G	H	I	J	K	ØL	ØM
BG450-2	262	640	252	160	130	226	538	252	328	500	M14	163	210-280

Características técnicas:

Modelo	Tipo gas	Potencia térm. mín./máx. kW	Alimentación Eléctrica Tensión - Frec.	Potencia del motor W	Control de llama	Presión máx. de alimentación mbar	Tipo de llama	Peso bruto Kg.	Volumen m ³
BG450-2	Natural/GLP	120 - 550	230V - 50Hz	450	Ionización	360	2 Etapas	75	0,70
BG450-M	Natural/GLP	120 - 550	230V - 50Hz	450	Ionización	360	Modulante	75	0,70

QUEMADOR BENTONE BG450-2

Quemador de Gas Natural / GLP de 2 etapas o modulante, monofásico.
Potencia entre 120 kW y 550 kW.

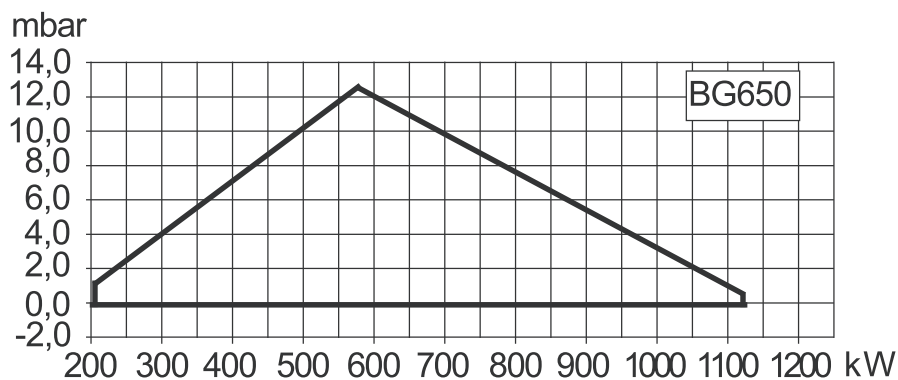
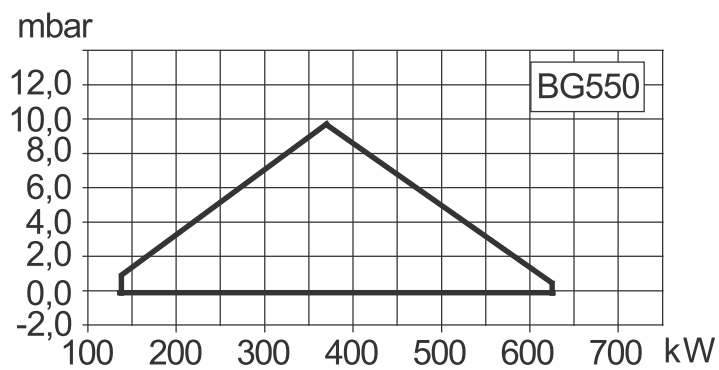


CÓDIGO	DESCRIPCIÓN	Precio €
018578	QUEMADOR BENTONE BG450-2	4.147,67
018579	QUEMADOR BENTONE BG450-M	4.529,93



- Diseñado y fabricado bajo la norma europea EN 676.
- Caja de control Siemens LFL1.333.
- Control de llama por ionización.
- 2 electroválvulas de apertura lenta.
- Conexión de gas a la derecha o a la izquierda.
- Válvula de cierre.
- Euroconector para facilitar la instalación.
- Disponible para Gas Natural y GLP.

Curvas de selección:



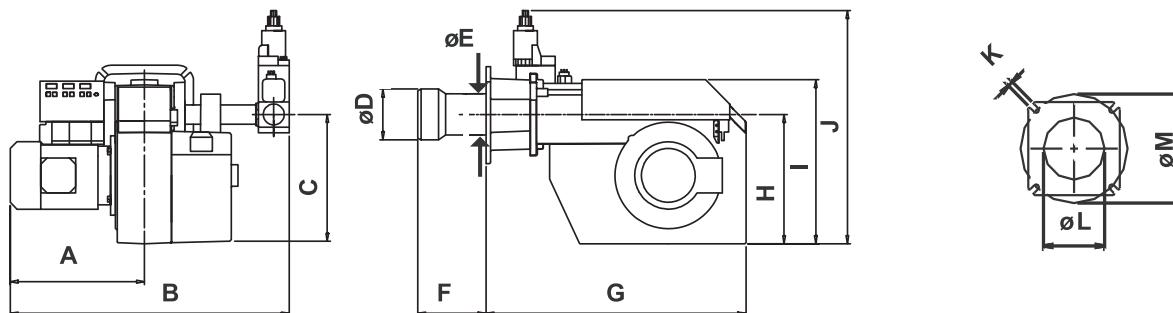
Quemadores gas

2 etapas o modulantes - trifásicos

BG550-2 / BG650-2



Dimensiones:



Modelo	A	B	C	ØD	ØE	F	G	H	I	J	K	ØL	ØM
BG550-2	290	690	321	159	162	226	658	321	400	660	M12	190	(210)254-280
BG650-2	290	690	321	159	162	286	658	321	400	660	M12	190	(210)254-280

Características técnicas:

Modelo	Tipo gas	Potencia térm. mín./máx. kW	Alimentación Eléctrica Tensión - Frec.	Potencia del motor W	Control de llama	Presión máx. de alimentación mbar	Tipo de llama	Peso bruto Kg.	Volumen m ³
BG550-2	Natural/GLP	140 - 628	400V - 50Hz	750	Ionización	360	2 Etapas	100	0,70
BG550-M	Natural/GLP	140 - 628	400V - 50Hz	750	Ionización	360	Modulante	100	0,70
BG650-2	Natural/GLP	200 - 1125	400V - 50Hz	1500	Ionización	360	2 Etapas	100	0,70
BG650-M	Natural/GLP	200 - 1125	400V - 50Hz	1500	Ionización	360	Modulante	100	0,70

QUEMADORES BENTONE BG550-2 / BG650-2

Quemadores de Gas Natural / GLP de 2 etapas o modulantes, trifásicos.
Potencia entre 140 kW y 1125 kW.



CÓDIGO	DESCRIPCIÓN	Precio €
018582	QUEMADOR BENTONE BG550-2	4.713,05
018583	QUEMADOR BENTONE BG550-M	5.095,31
018586	QUEMADOR BENTONE BG650-2	4.875,57
018587	QUEMADOR BENTONE BG650-M	5.257,83



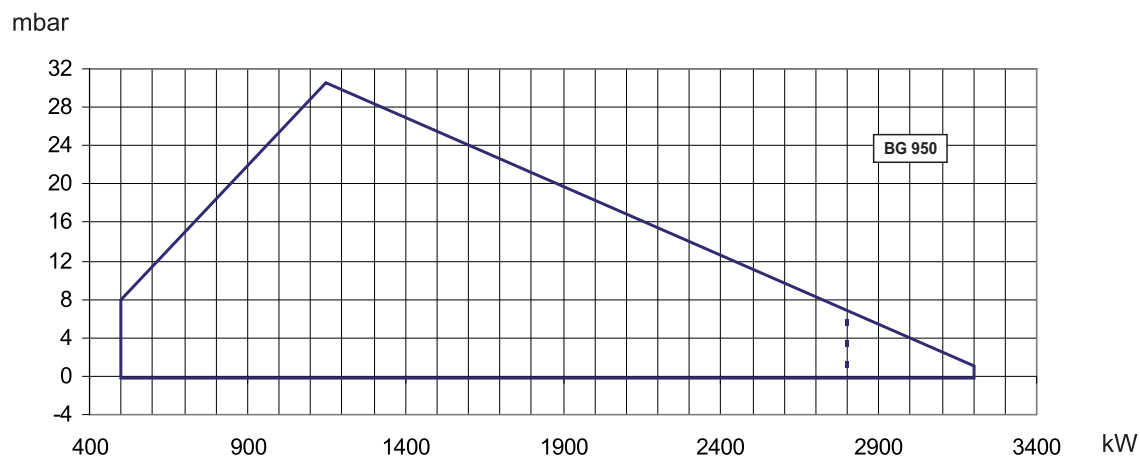
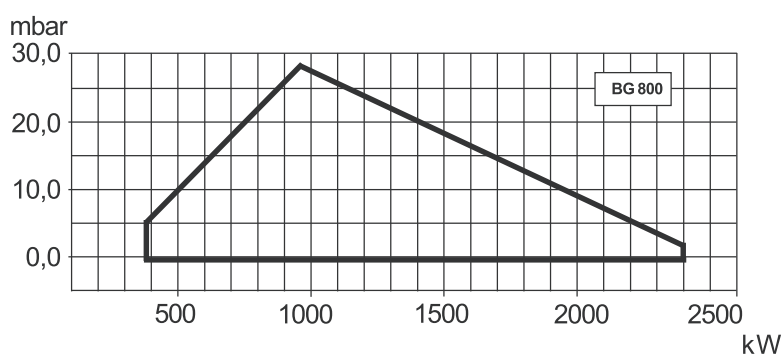
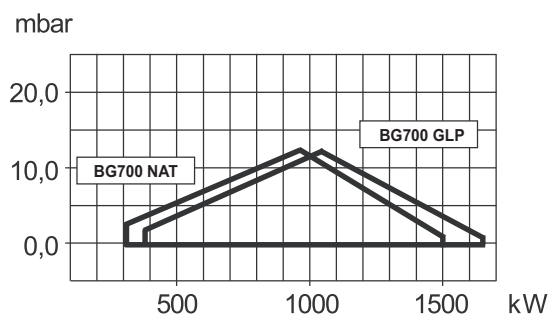
BG700 - BG800



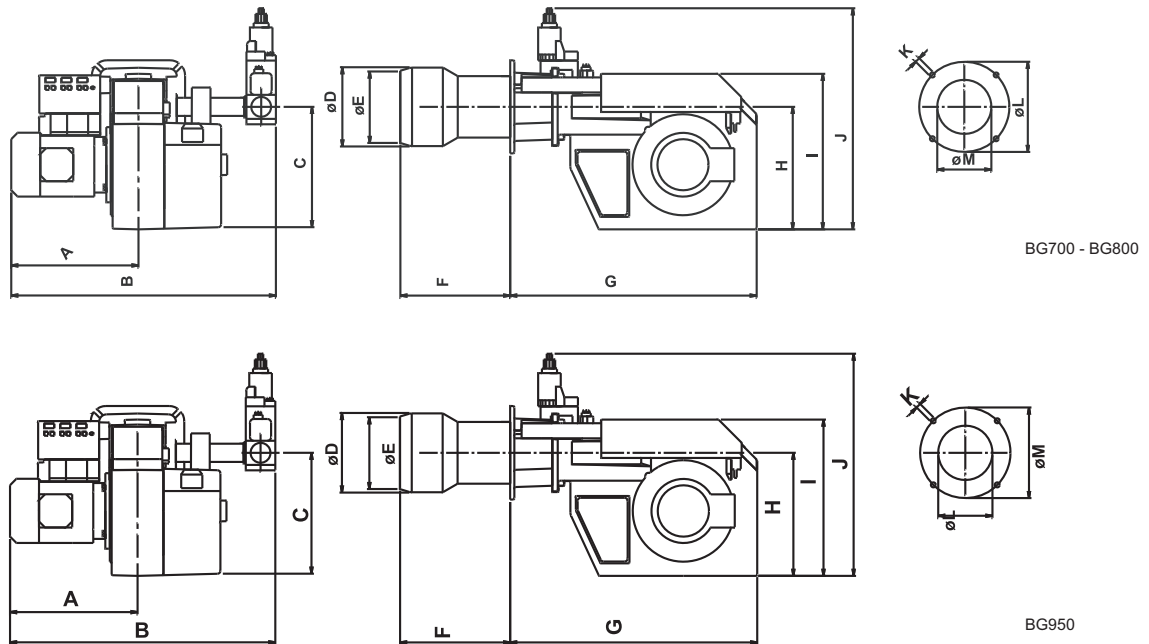
BG950

- Diseñado y fabricado bajo la norma europea EN 676.
- Caja de control Siemens LFL1.333.
- Control de llama por ionización.
- 2 electroválvulas de apertura lenta.
- Conexión de gas a la derecha o a la izquierda.
- Válvula de cierre.
- Euroconector para facilitar la instalación.
- Disponible para Gas Natural y GLP.

Curvas de selección:



Dimensiones:



Modelo	A	B	C	ØD	ØE	F	G	H	I	J	K	ØL	ØM
BG700	425	935	403	230	199	328	820	403	513	781	M14	320-380	206
BG800	435	950	403	261	206	361	820	403	513	781	M14	320-380	206
BG950	460	1000	403	280	254	310	820	403	513	781	M12	(260)-290	(340)400-500

Características técnicas:

Modelo	Tipo gas	Potencia térm. mín./máx. kW	Alimentación Eléctrica Tensión - Frec.	Potencia del motor W	Control de llama	Presión máx. de alimentación** mbar	Tipo de llama	Peso bruto Kg.	Volumen m ³
BG700*	Natural	300 - 1500	420V - 50Hz	3000	Ionización	360	Modulante	167	1,20
BG700*	GLP	380 - 1650	420V - 50Hz	3000	Ionización	360	Modulante	167	1,20
BG800*	Natural/GLP	380 - 2400	420V - 50Hz	5500	Ionización	360	Modulante	170	1,20
BG950*	Natural/GLP	500 - 3200	420V - 50Hz	5500	Ionización	360	Modulante	203	1,20

* Incluye control de estanqueidad.
** Consultar presiones disponibles.

QUEMADORES BENTONE BG700 / BG800 / BG950

Quemadores de Gas Natural / GLP modulantes, trifásicos.
Potencia entre 300 kW y 3200 kW.



CÓDIGO	DESCRIPCIÓN	Precio €
018590	QUEMADOR BENTONE BG700	8.386,90
018592	QUEMADOR BENTONE BG800	10.062,44
018596	QUEMADOR BENTONE BG950	13.587,50



TROIA
ESPAÑA

Quemadores

En busca de una mejora constante de nuestros productos, nos reservamos el derecho a modificar las características en conformidad con las evoluciones técnicas.



TROIA
ESPAÑA

Central: Ctra. del Bao, 36 - 36330 VIGO (Pontevedra)
Tfno.: 986.491047 - Fax: 986.491335
e-mail: vigo@troiaespana.com

Delegación: C/Calvario, 69 - Pol.Ind. Benavente I - 49600 BENAVENTE (Zamora)
Tfno.: 980.636031 - Fax: 980.630994
e-mail: benavente@troiaespana.com

TROIA